

# Asignaciones “problemáticas” en la Federación de Rusia

**Objetivo:** Determinar el porcentaje, global y según distritos, de asignaciones “problemáticas” en la Federación de Rusia.

Distritos Federales de Rusia



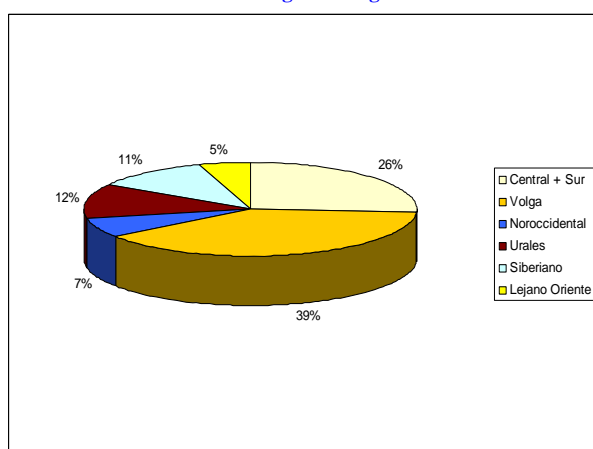
Asignación “problemática”

Niño afecto de:

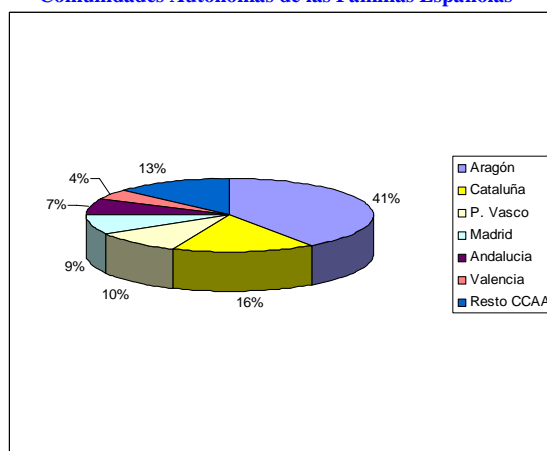
- Síndrome / Efecto Alcohólico Fetal
- Parálisis Cerebral Infantil
- Retraso Psicomotor grave
- Deficiencia Sensorial grave
- Trastorno del Espectro Autista
- Malformación Congénita grave
- Enfermedad / Trastorno Físico grave

**Método:** Estudio pre-adoptivo y/o post-adoptivo de 592 niños de la Federación de Rusia asignados a Familias Españolas.

Procedencia de los niños asignados según Distritos Federales

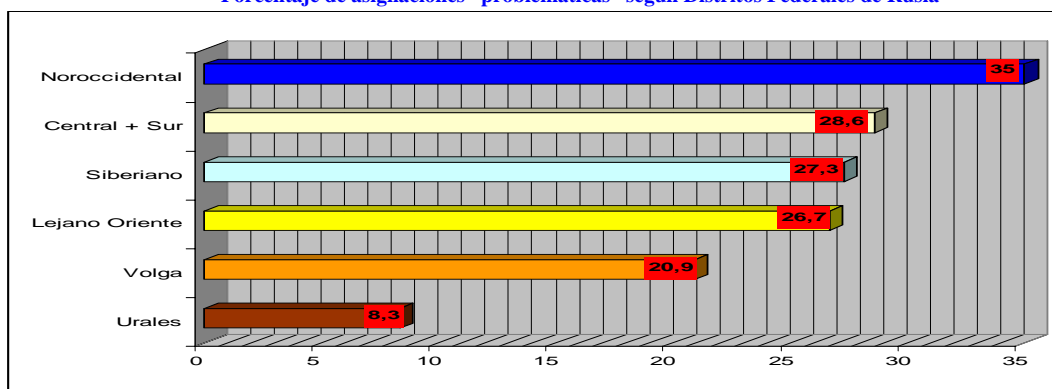


Comunidades Autónomas de las Familias Españolas



**Resultado:** El 23,3% del total de las asignaciones fue “problemática”.

Porcentaje de asignaciones “problemáticas” según Distritos Federales de Rusia



**Conclusión:** El Distrito Federal de los Urales (Cheliábinsk, Tiumen, Sverdlovsk [Ekaterimburgo] y Jant-Mansi) fue el que significativamente realizó menos asignaciones “problemáticas” a las familias españolas.



Centro de Pediatría y Adopción Internacional

Dr. Gonzalo Oliván Gonzalvo

Servicios y Telemedicina

<http://www.visualcom.es/olivan-pediatra>

Noviembre, 2006