

Asignaciones para adopción "patológicas" en la Federación de Rusia

Objetivo: Determinar el tipo y el porcentaje (global y según Distritos Federales), de asignaciones para adopción "patológicas" en Rusia.

Método: Estudio pre-adoptivo de 746 niños de la Federación de Rusia (Figuras 1 y 2) asignados para adopción a familias españolas (Figura 3).

Figura 1. Distritos Federales (D.F.) de Rusia



Legenda

1. [Distrito Federal Central](#)
2. [Distrito Federal Sur](#)
3. [Distrito Federal Noroeste](#)
4. [Distrito Federal del Lejano Oriente](#)
5. [Distrito Federal de Siberia](#)
6. [Distrito Federal de los Urales](#)
7. [Distrito Federal del Volga](#)

Figura 2. Procedencia de los niños asignados según D.F.

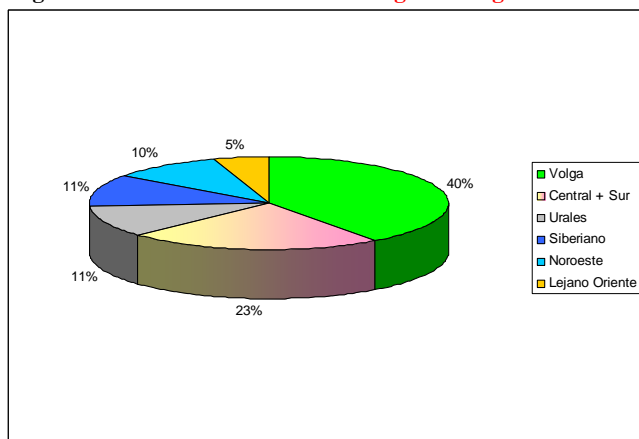
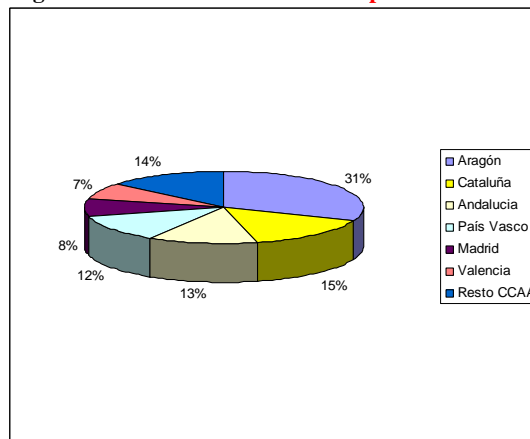


Figura 3. C.C.AA. de las familias españolas



Resultados:

- ✚ El 22% del total de las asignaciones para adopción fue "patológica".
- ✚ Síndrome alcohólico fetal y Parálisis cerebral infantil fueron las patologías graves detectadas con mayor frecuencia (Figura 4).
- ✚ El Distrito Federal Noroeste fue el que realizó un mayor porcentaje de asignaciones para adopción "patológicas" (Figuras 5 y 6).

Figura 4. Patologías graves detectadas en el estudio pre-adoptivo de niños de Rusia asignados a familias españolas

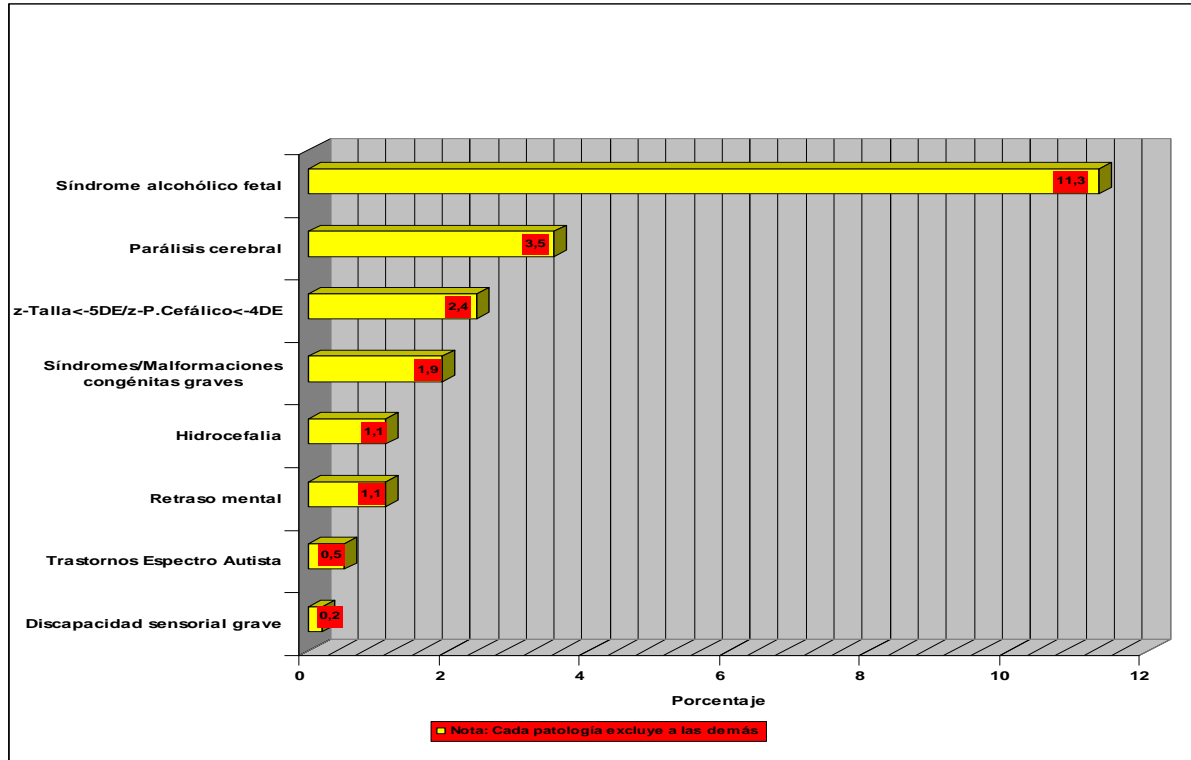


Figura 5. Porcentaje de asignaciones para adopción "patológicas" según Distritos Federales de Rusia

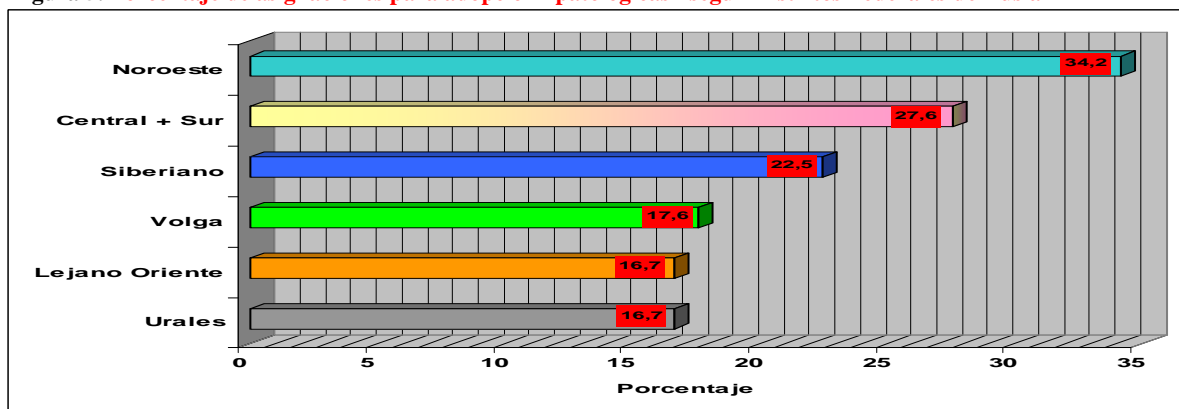


Figura 6. D.F. Noroeste

